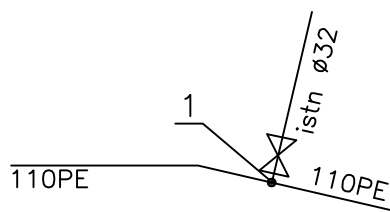


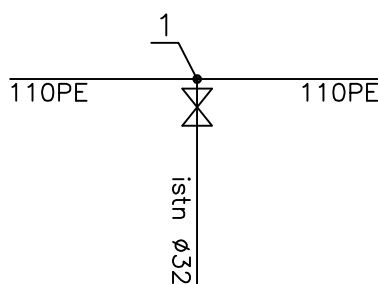
1. Trójnik kołnierzowy żeliwny 100/50/100mm
2. Zasuwa kołnierzowa DN100 PN1,0MPa z obudową i skrzynką uliczną.
3. Zasuwa kołnierzowa DN50 PN1,0MPa z obudową i skrzynką uliczną.
4. Łącznik rurowo kołnierzowy do PE EDN100
5. Łącznik rurowo kołnierzowy do PE EDN50
6. Zwężka elektrooporowa z PE 40/32

W2+W3



1. Nawiertka DN 100/32

W6

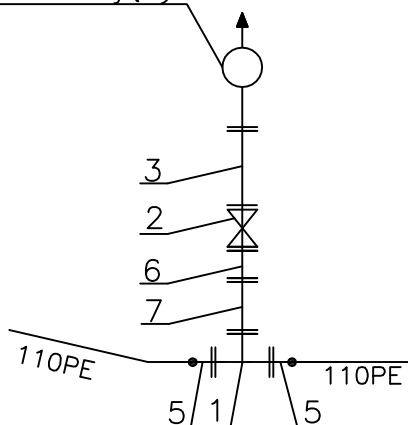


1. Nawiertka DN 100/32

W4+W5

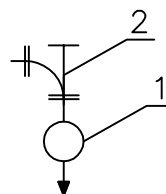
Węzeł hydrantowy H istn

4 istniejący



1. Trójnik kołnierzowy żeliwny 100/80/100mm
2. Zasuwa kołnierzowa DN80 PN1,0MPa z obudową i skrzynką uliczną.
3. Króciec dwukołnierzowy DN80, L=1000mm
4. Hydrant nadziemny DN80, istniejący
5. Łącznik rurowo kołnierzowy do PE DN100
6. Króciec dwukołnierzowy DN80, L=500mm
7. Króciec dwukołnierzowy DN80, L=600mm

Hydrant



1. Hydrant nadziemny DN 80, z samoczynnym odwodnieniem z zabezpieczeniem w wypadku złamania
2. Kolano dwukołnierzowe ze stopką DN80

EKORAJ	<b>DFE EKORAJ Sp. z o.o.</b> 50-155 Wrocław, ul. Purkyniego 1 tel.: 071 342 82 05, fax.: 071 342 05 96			
	Projektował: <small>br. sanitarna</small>	mgr inż. Katarzyna Sobko	116/01/DUW	w spec. instal. w zak. sled. instal. i urz. wodoc. i kanaliz. cieplych, went. i gazowych
	Sprawdził: <small>br. sanitarna</small>	inż. Jerzy Sławiński	114/78/Wwm	instalacji sanitarnych w spec. instalacyjno-inżynierskiej w zak.
	Opracował: <small>br. sanitarna</small>	mgr inż. Magdalena Jędrzejewska		
Investor: Gmina Wieluń Plac Kazimierza Wlk. 1 98-300 Wieluń	Nazwa obiektu budowlanego: Budowa drogi - Wieluń ul. Wlejska			
Branża: SANITARNA	Nazwa rysunku: Schemat uzbrojenia węzłów wodociągowych		Data 02.2017	Skala -
				Nr rys. <b>S/4</b>